



Bohemia del Sur

La Perla
de Chequia



Bohemia del Sur



Bohemia del Sur

es una de las regiones turísticas más atractivas de la República Checa. Se encuentra en la parte del sur del país, junto a las fronteras austríaca y alemana. La región se puede visitar de camino de Praga a Viena, Linz o Pasau. La ciudad más grande y, a la vez la capital de la región, es České Budějovice, conocida por la famosa cerveza Budějovický Budvar. En Bohemia del Sur se pueden encontrar joyas como Český Krumlov (UNESCO), Hluboká nad Vltavou, con su castillo neogótico, o la típica aldea de estilo barroco popular Holašovice (UNESCO).

www.jiznicechy.cz

Europa



Información general sobre Chequia



Denominación oficial	La República Checa
Capital	Praga
Población total	10,5 millones
Superficie	78 867 km ²
Idioma oficial	Checo
Moneda	Corona checa (CZK)
Huso horario	UTC +01:00
Electricidad	Tipo C, Tipo E
Prefijo telefónico	+420
Internet, GSM	Toda el área de la República Checa tiene cobertura de Internet y telefonía.

Según Global Peace Index, Chequia es uno de los 10 países más seguros del mundo.

Clima en Bohemia del Sur

El clima de la región es centroeuropeo, continental templado con veranos calurosos e inviernos fríos, nublados y con nieve. Los meses más cálidos son julio y agosto.



Transporte

Los aeropuertos internacionales cercanos:

Václav Havel Airport Prague www.prg.aero/en/

Vienna International Airport www.viennaairport.com

Munich Airport www.munich-airport.de

Blue Danube Airport Linz www.linz-airport.com

El tiempo de vuelo directo Madrid – Praga es de 3 horas.

Para los vuelos privados está disponible el Aeropuerto České Budějovice LKCS internacional no público con un límite exterior adecuado para vuelos diurnos según las reglas de vuelo visual (VFR). Para obtener más información, consulte www.airport-cb.cz.

Recomendamos a los turistas individuales que utilicen los servicios de alquiler de coches en los aeropuertos.



Transporte por carretera

Bohemia del Sur es fácilmente accesible desde cualquier región de Chequia o desde Austria por la autovía D3 y la autopista E55 (Praga – České Budějovice – Linz), que conectan con las carreteras locales. La siguiente tabla recoge la distancia y la duración aproximada del viaje en coche desde las ciudades más importantes hasta el centro geográfico de Bohemia del Sur (České Budějovice):

Punto de salida	Distancia aproximada	Duración del viaje
Praga	150 kms	2 horas
Viena	200 kms	2 horas 30 minutos
Linz	95 kms	1 hora 15 minutos
Munich	330 kms	3 horas 45 minutos
Passau	130 kms	2 horas
Barcelona	1 700 kms	17 horas (2,5 horas en avión)
Madrid	2 300 kms	22 horas (3 horas en avión)

Transporte público

La República Checa dispone de una densa red de líneas de autobuses interurbanos y de vías férreas. Recomendamos reservar los billetes con antelación. Para más información consulten www.idos.cz.

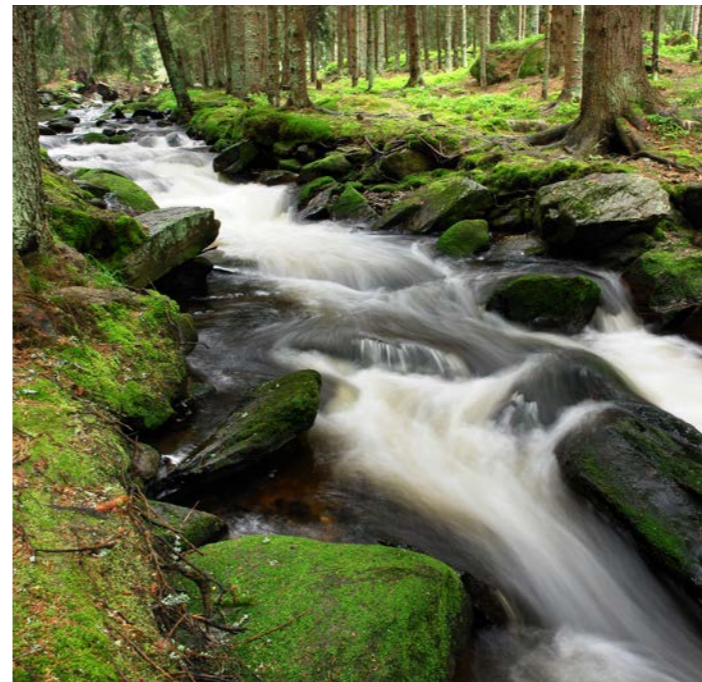


Monumentos

Las familias de alta nobleza han dejado en Bohemia del Sur un gran patrimonio, cuya belleza es impresionante. Hoy en día podemos admirar majestuosos castillos y palacios. Al visitar estos sitios, sentimos como si hubiéramos viajado atrás en el tiempo – arquitectura medieval, rincones románticos, callejuelas estrechas y tortuosas, ambiente mágico. Gracias a su singularidad, tanto la ciudad de Český Krumlov como la aldea pintoresca de Holašovice han sido declaradas Patrimonio de la Humanidad por la UNESCO.

- ← Landštejn
- ← ← Český Krumlov (UNESCO)
- ↓ Holašovice (UNESCO)





La belleza de la naturaleza virgen

Los amantes del aire libre pueden disfrutar del hermoso paisaje que ofrece la región de Bohemia del Sur, repleta de bosques y parajes armónicos con numerosos estanques y ríos. El Parque Nacional de Šumava representa un espacio natural único que está justamente etiquetado como el techo verde de Europa gracias a su ininterrumpida forestación. La región de Třeboň también es extremadamente valiosa por su riqueza natural.





Museos y galerías

Decenas de museos y galerías atraen a los visitantes, y no solamente por las exposiciones que documentan la historia de la región. Lo suyo encontrarán también los amantes del arte, incluyendo fotografía, pintura, trabajo gráfico, estatuas y artesanía. Tanto los aficionados de tradiciones folclóricas como los entusiastas de las motocicletas y automóviles disfrutarán de la amplia oferta de museos y galerías de la región de Bohemia del Sur.

- ← Museo de fotografía Seidel, Český Krumlov
- ←← Galería de arte Alšova, Hluboká nad Vltavou
- ↓↓ Housův mlýn, Tábor
- ↓ Museo de coches veteranos, Nová Bystřice





Eventos culturales

Festivales de música de renombre internacional, espectáculos teatrales y cinematográficos, festivales históricos y de folclore, exposiciones de artistas de fama mundial, así como eventos deportivos – una amplia gama de eventos de los que cualquiera podrá elegir el suyo. La región también ofrece una variedad de experiencias gastronómicas, como festivales de cerveza o de pesca.

- ← Fiesta de la Rosa de Cinco Pétalos, Český Krumlov
- ← Festival Internacional de Música, Český Krumlov
- ↓ Festival audiovisual Vltava žije (Moldava vive), České Budějovice

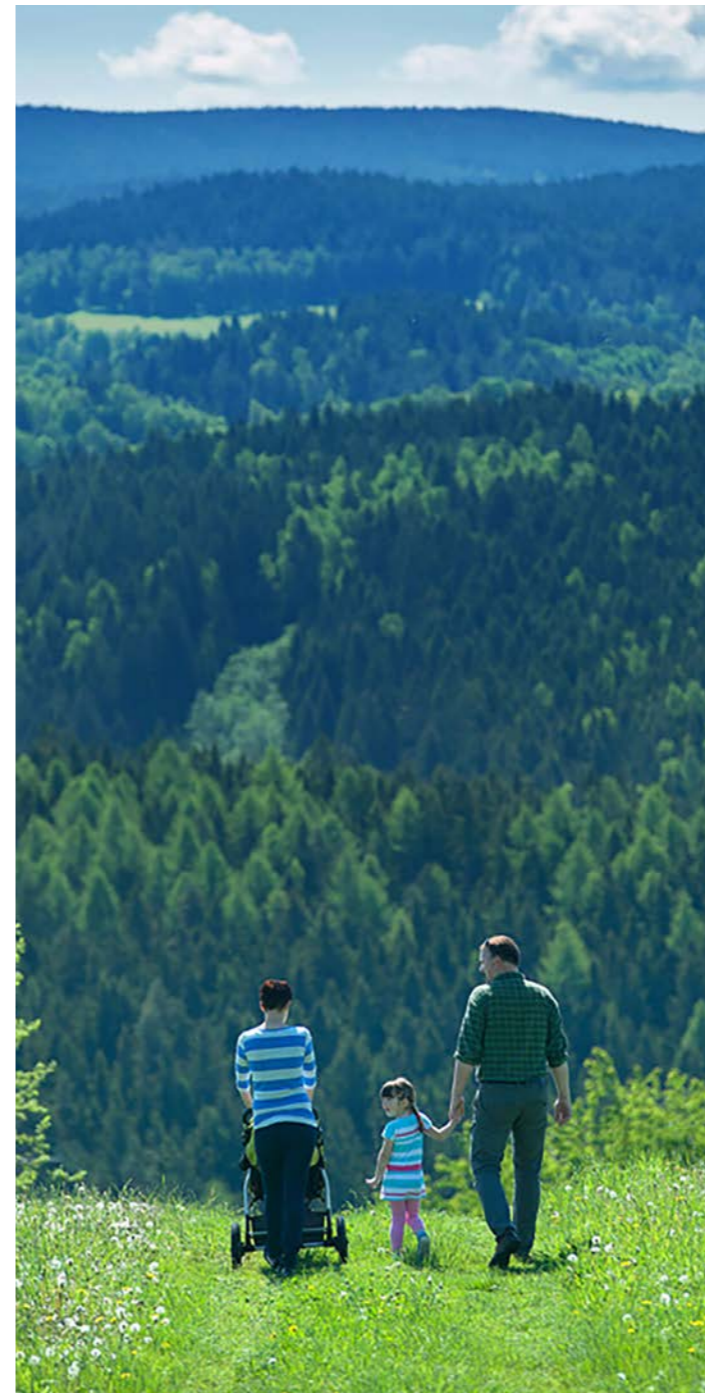




Vacaciones activas

Bohemia del Sur es ideal para cualquier persona a la que le guste pasar su tiempo libre de forma activa. Es un lugar perfecto para los amantes del senderismo, el ciclismo y los deportes de riesgo. Los aficionados a los deportes acuáticos pueden visitar el embalse de Lipno, el cual dispone de la superficie de agua más grande de la República Checa. Los amantes del piragüismo en canoa o en kayak disfrutarán navegando por los ríos de la región. Para los golfistas hay nueve campos de golf pintorescos. A los que les gustan los deportes de invierno tampoco les faltará diversión. Aunque el área de Šumava es particularmente atractiva para los esquiadores de fondo, también tiene algo que ofrecer a aquellos que prefieren el esquí alpino.





Senderismo y ciclismo

Se puede disfrutar de la belleza del paisaje de Bohemia del Sur de muchas maneras. Sin duda, uno tiene el contacto máximo con la naturaleza al hacer senderismo - la región dispone de más de 5000 kms de senderos marcados. Otra opción para explorar Bohemia del Sur es pedalear, ya que hay por toda la región una densa red de rutas marcadas para bicicletas. Estas rutas les llevarán a través del pintoresco paisaje de Bohemia del Sur – entre los estanques, a lo largo del río Moldava y, por supuesto, cruzando por los sitios emblemáticos con monumentos históricos.

←← Sendero por las Copas de los Árboles, Lipno

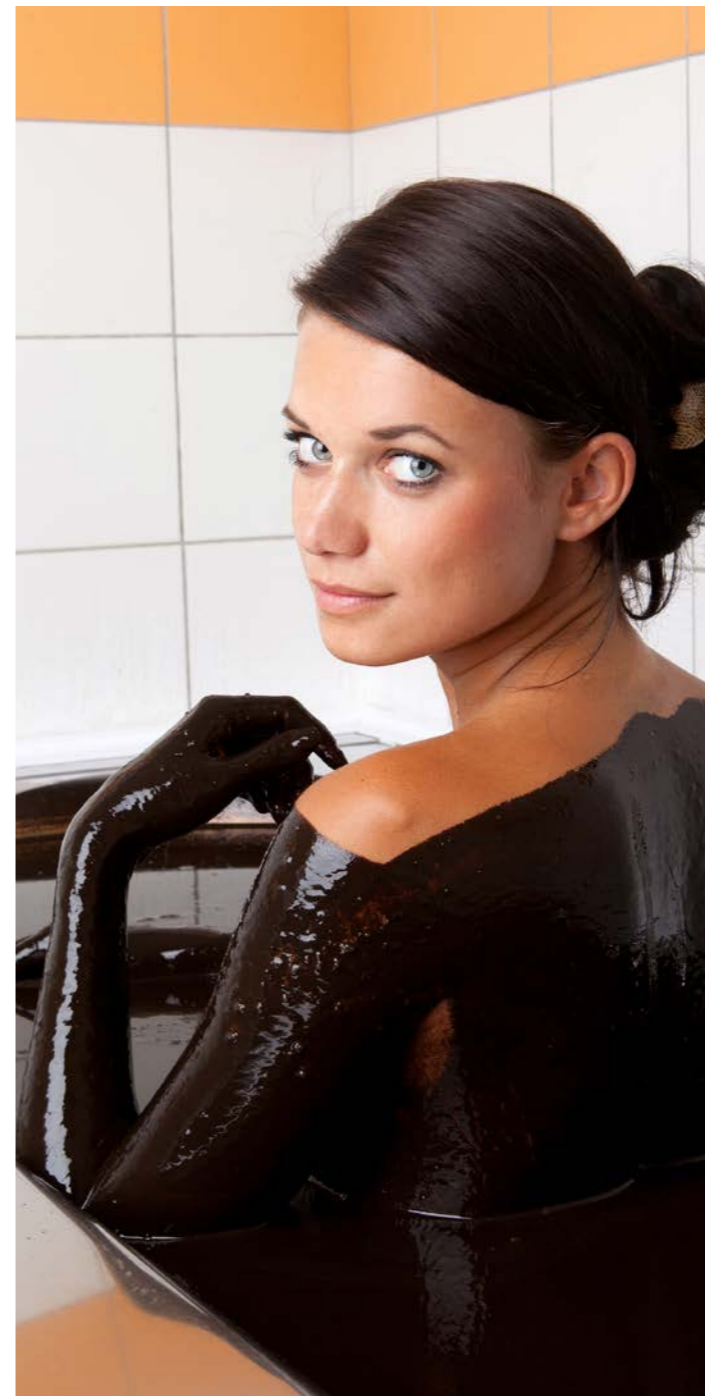




Experiencias gastronómicas

La carpa de Třeboň u otro pescado, carne de caza, kulajda tradicional (sopa cremosa con setas), zelňáky (tortitas de col fermentada), especialidad de la región – cmunda (tortitas de patatas con mejorana) o borůvkové knedlíky (postre con arándanos) son solo un fragmento de los platos típicos de la abundante cocina de Bohemia del Sur. La experiencia gastronómica no estaría completa sin probar la cerveza checa de fama mundial que se elabora en České Budějovice desde el siglo XIV utilizando la misma receta. A lo largo del año se llevan a cabo varios eventos gastronómicos, de los cuales destacaríamos la cosecha de los estanques donde los visitantes pueden degustar una gran variedad de delicias elaboradas con pescado fresco.





Spas y balnearios

Bohemia del sur – una relajación para su cuerpo y alma. Se ha demostrado que los baños de turba y barro tienen efectos curativos en el sistema músculoesquelético. En Třeboň, Bechyně y Vráž (cerca de Písek) se especializan en este tipo de tratamiento. Algunos hoteles de la región ofrecen una amplia gama de estancias de bienestar y relajación, donde pueden darse un capricho con cosas como una envoltura de chocolate o un relajante baño de cerveza.





Publicado por la Autoridad de Turismo de Bohemia del Sur en 2018

Texto: Autoridad de Turismo de Bohemia del Sur

Fotos: Archivo de entidades presentadas y de la Autoridad de Turismo de Bohemia del Sur

Formato gráfico: Čestmír Sukdol

Diseño gráfico y composición tipográfica: Daniel Dědek

Impresión: INPRESS a. s.

Copias: 2000

Primera edición

No para la venta

Errores de impresión reservados

ISBN 978-80-88269-25-0

Contacto:

Autoridad de Turismo de Bohemia del Sur


B. Němcové 12/2

CZ 370 80 České Budějovice

+420 387 201 283

info@jccr.cz

www.jiznicechy.cz

 @southbohemiaregion
@destinobohemiadelsur

 @jiznicechy

 @CZSouthBohemia

Oficina Regional de Turismo

DOC Mercury

Nádražní 1759

370 01 České Budějovice





Bohemia del Sur