



La Bohême du Sud

Une perle de la
République tchèque



Bohême du Sud

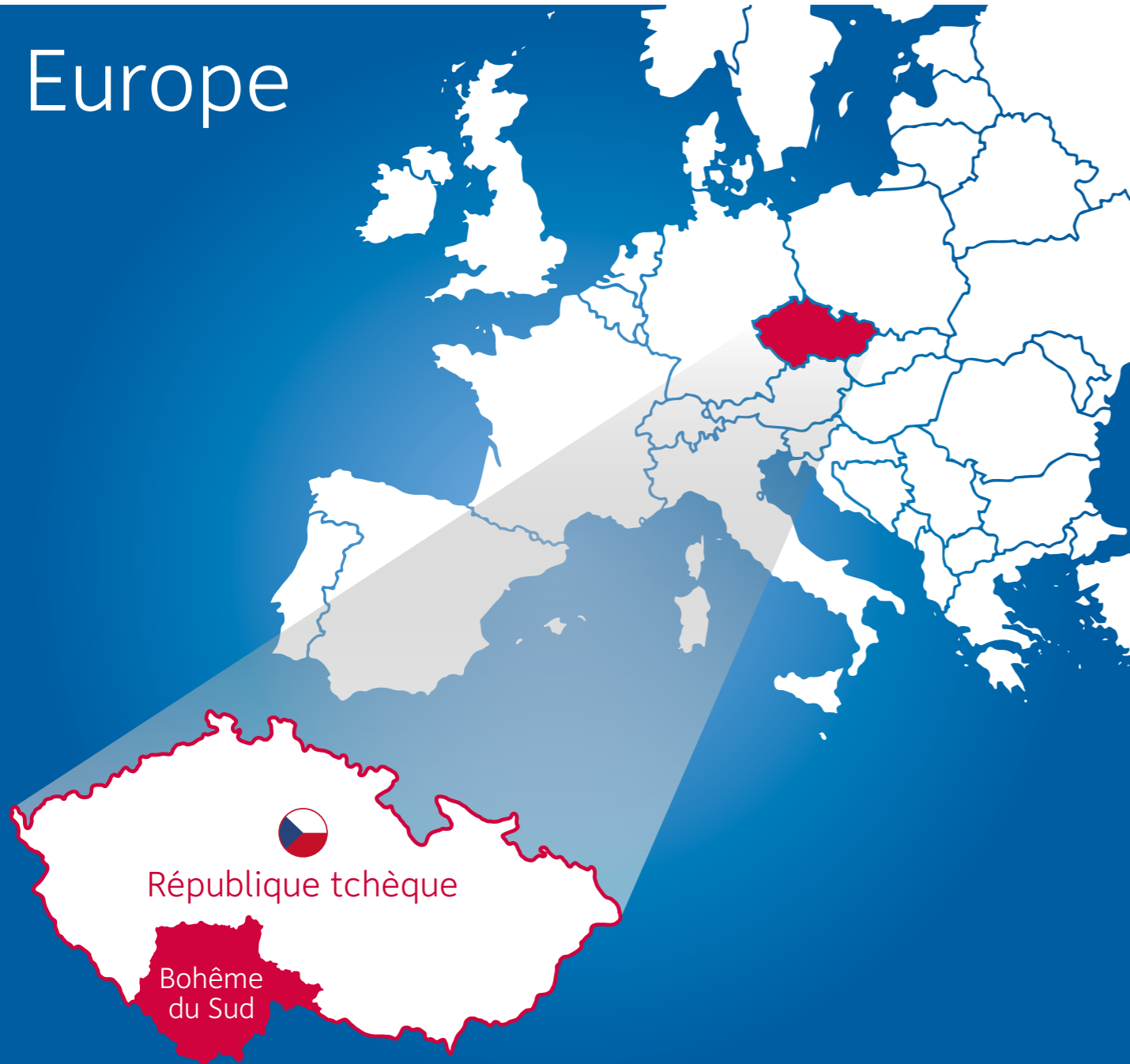


La Bohême du Sud

est l'une des régions les plus touristiques de République tchèque. Elle s'étend au sud de la République, à proximité des frontières autrichienne et allemande. České Budějovice, ville de 100 000 habitants, est la plus grande ville de la région, mais c'est aussi un véritable centre régional qui doit son renom international à sa célèbre bière, la Budějovický Budvar. La région vous propose de nombreux joyaux comme la ville de Český Krumlov (inscrite à l'UNESCO), Hluboká nad Vltavou et son magnifique château néogothique ou encore Holašovice, un village à l'architecture baroque populaire, typique de la Bohême du Sud (également inscrit à l'UNESCO).

www.jiznicechy.cz

Europe



Données élémentaires sur la République tchèque

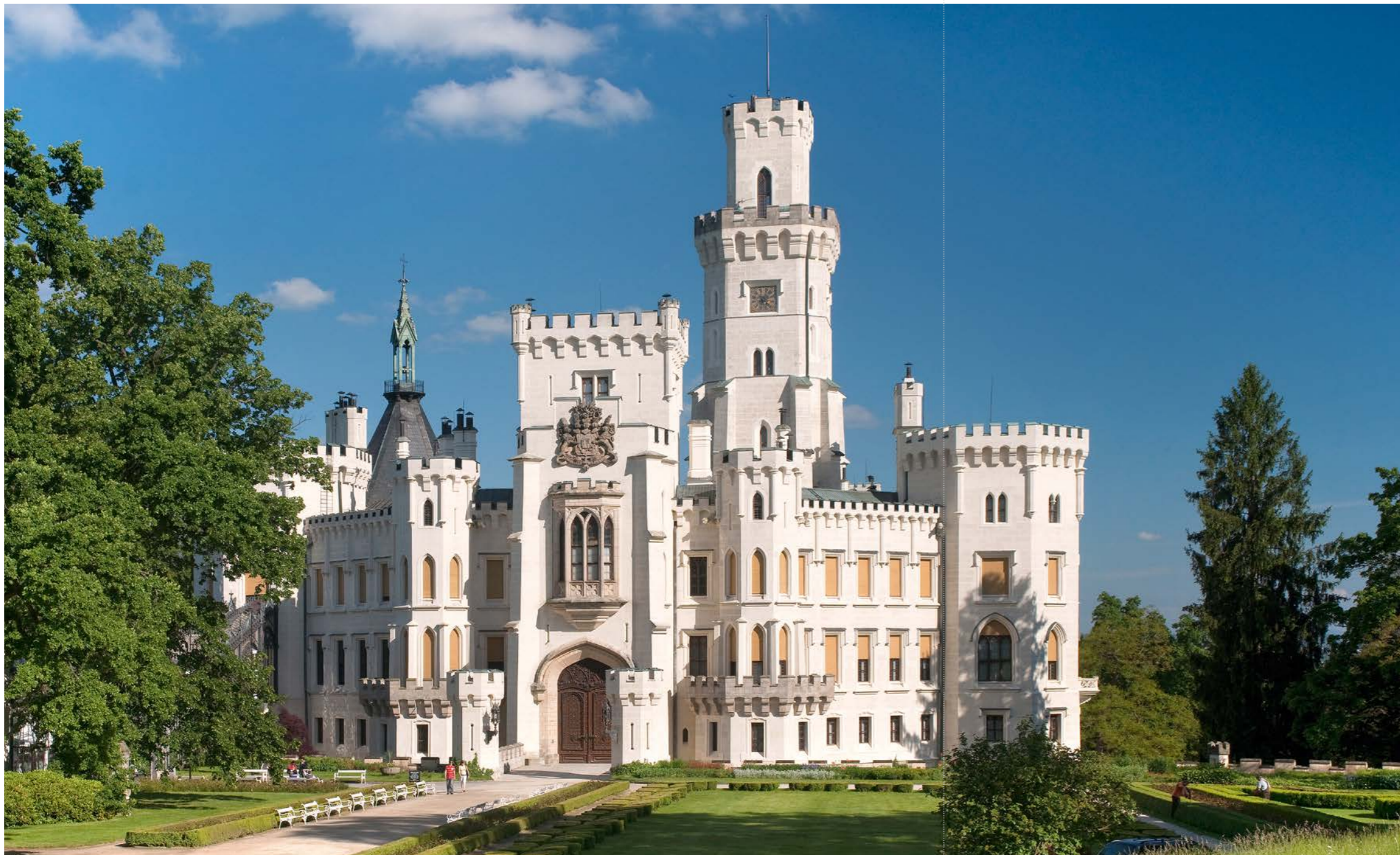


Nom officiel	République tchèque
Capitale	Prague
Nombre total d'habitants	10,5 millions
Surface	78 867 km ²
Langue officielle	Tchèque
Monnaie	Couronne tchèque
Fuseau horaire	GMT + 01:00
Électricité	Type C, Type E
Indicatif téléphonique	+420
Internet, réseau mobile	L'ensemble du territoire de la République tchèque est couvert par le réseau internet et par le réseau mobile

Le classement Global Peace Index classe la République tchèque parmi les dix destinations les plus sûres au monde.

Climat de la Bohême du Sud

Le climat de Bohême du Sud est de type continental dégradé, les mois les plus chauds de l'année sont juillet et août.



Transport

Aéroports internationaux les plus proches:

Aéroport Václav Havel de Prague

www.prg.aero/en/

Aéroport international de Vienne

www.viennaairport.com

Aéroport de Munich

www.munich-airport.de

Aéroport Blue Danube de Linz

www.linz-airport.com

L'aéroport de České Budějovice LKCS peut être utilisé pour les vols privés - il s'agit d'un aéroport international privé autorisé pour les vols à vue (VFR) de jour. Plus sur www.airport-cb.cz.

Nous conseillons aux touristes de profiter des services de locations de voitures proposés dans les aéroports.



En voiture

La Bohême du Sud est facilement accessible en voiture depuis le nord et l'est de la République tchèque, mais également depuis l'Autriche grâce à l'axe routier Prague – České Budějovice – Linz (autoroute D3 et route E55) sur lequel se raccordent d'importants nœuds routiers. Distances approximatives et durées de transport en voiture depuis certaines villes jusqu'au centre de la Bohême du Sud (České Budějovice):

Point de départ	Distance approximative (km)	Durée approximative du trajet
Prague	150 km	2 h
Vienne	200 km	2 h 30 min.
Linz	95 km	1 h 15 min.
Munich	330 km	3 h 45 min.
Passau	130 km	2 h

Transport public

La République tchèque détient un important réseau d'infrastructures de transport et des services publics de transport ferroviaire et routier très bien organisés. Nous conseillons aux voyageurs de réserver leur ticket à l'avance. Plus d'informations sur www.idos.cz.

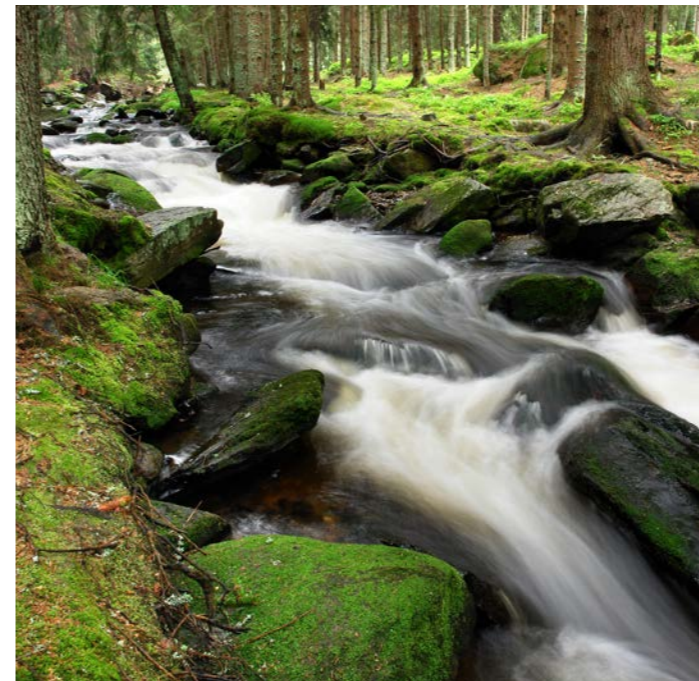


Monuments historiques

De grandes familles aristocratiques ont laissé en Bohême du Sud un important patrimoine dont la beauté est à couper le souffle. Vous pouvez encore aujourd'hui admirer de magnifiques villes anciennes foisonnantes de vie et de culture, des châteaux forts majestueux et des châteaux gracieux dont la visite vous fera voyager dans le passé. L'incroyable ville de Český Krumlov avec ses ruelles sinueuses et le village d'Holašovice, dont l'architecture de la place a été parfaitement conservée, sont tous deux inscrits sur la Liste du patrimoine mondial de l'UNESCO.

- ← Le château fort de Landštejn
- ←← La ville de Český Krumlov (UNESCO)
- ↓ Le village de Holašovice (UNESCO)





La beauté de la nature à l'état sauvage

La Bohême du Sud propose à tous les amoureux de nature de venir découvrir des paysages exceptionnels, depuis un patrimoine forestier presque intact jusqu'à des paysages harmonieusement façonnés, ponctués par de nombreux étangs et rivières. Le parc national de Šumava représente un exceptionnel ensemble naturel qui est souvent surnommé le toit vert de l'Europe, tant ce territoire est intégralement recouvert de forêts. La région de Třeboň est particulièrement appréciable. Bien qu'il s'agisse d'un paysage façonné par l'Homme au cours des siècles, son demi-millier d'étangs et ses canaux artificiels ne portent aucun préjudice à l'exceptionnelle valeur naturelle de cette région, bien au contraire.





Musées et galeries

Des dizaines de musées et de galeries d'art entraînent les visiteurs à travers des expositions qui documentent l'histoire de la région, ainsi que ses différents aspects de la vie. Tous les amateurs d'art trouveront leur bonheur: depuis les amateurs d'art graphique, de belles photographies, de tableaux, de statues ou d'objets en verre jusqu'aux amoureux de traditions populaires, mais aussi par exemple les passionnés de motos et de voitures historiques.

- ← Le musée du Studio photographique Seidl à Český Krumlov (*Museum Fotoateliér Seidl*)
- ←← La galerie de Bohême du Sud Mikoláš Aleš à Hluboká nad Vltavou (*Alšova Jihočeská galerie*)
- ↓↓ L'exposition des accessoires de film d'Arsenal dans le moulin Housův mlýn à Tábor (*Filmová zbrojnice, Housův Mlýn*)
- ↓ Le musée des voitures historiques à Nová Bystřice (*Muzeum veteránů*)





Évènements culturels

Des festivals de musique de renommée internationale, des représentations théâtrales ou cinématographiques, des fêtes historiques et folkloriques, des expositions d'artistes mondialement reconnus, mais aussi des rassemblements sportifs, autant d'évènements variés auxquels vous pouvez assister en Bohême du Sud.

La région propose aussi différentes fêtes gastronomiques comme, par exemple, des fêtes de la bière ou de la pêche.

- ← La fête de la rose à cinq pétales à Český Krumlov
(*Slavnosti pětulisté růže*)
- ←← Le festival international de musique à Český Krumlov
- ↓ Le festival audiovisuel Vltava Žije à České Budějovice
(*Audiovizuální festival Vltava Žije*)





Des vacances actives

La Bohême du Sud fait le bonheur de tous ceux qui aiment être actifs pendant leurs vacances. Que vous aimiez les randonnées à pied, le cyclisme ou plutôt les sports d'adrénaline, vous trouverez sans aucun doute l'activité qui vous convient. Les amoureux de sports aquatiques doivent absolument se rendre sur le barrage de Lipno, le plus grand lac de République tchèque. Ils peuvent aussi descendre les rivières de Bohême du Sud en raft ou dans d'autres types d'embarcations. Des paysages très pittoresques peuvent aussi être admirés depuis les six terrains de golf de la région. Mais si vous faites plutôt partie de ceux qui apprécient les sports d'hiver, la région ne vous laissera pas indifférente non plus. Les montagnes de Šumava attirent ceux qui aiment s'adonner au ski de fond, mais aussi ceux qui préfèrent le ski alpin.





À pied ou à vélo

Il existe de nombreuses façons de découvrir les beautés de la Bohême du Sud. La meilleure d'entre elles est d'entrer au contact de la nature et de suivre les sentiers balisés particulièrement nombreux de la région (il en existe plus de cinq mille kilomètres). Mais le vélo est aussi un agréable moyen pour parcourir ce territoire qui est d'ailleurs traversé par un dense réseau de pistes cyclables. Celles-ci vous permettront, par exemple, de découvrir toutes les beautés de la Bohême du Sud, parfois en passant entre des étangs, en suivant les rives de la rivière Vltava et, bien sûr, en découvrant les nombreuses merveilles du patrimoine historique.

← Le sentier des cimes d'arbres à Lipno nad Vltavou
(*Stezka korunami stromů*)

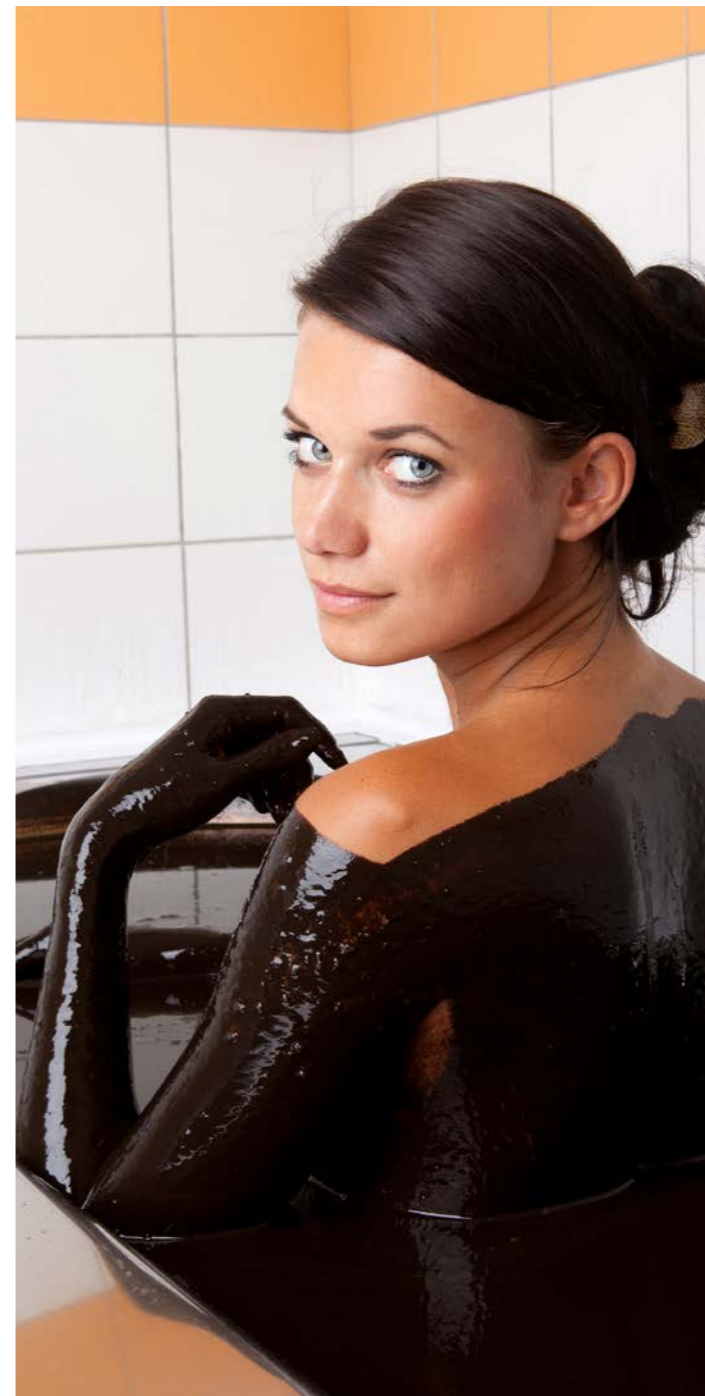




Le plaisir des papilles

La carpe et les autres poissons de Třeboň, le gibier parfaitement cuisiné, la traditionnelle soupe crémeuse aux champignons, les galettes de choucroute, les galettes de pommes de terre et les knödels aux myrtilles ne sont que quelques-unes des spécialités de la gastronomie de Bohême du Sud. Et vous ne pouvez pas visiter la région sans goûter à la très célèbre bière tchèque traditionnellement brassée en Bohême du Sud selon des recettes du 14e siècle. Au cours de l'année, vous pourrez participer à de nombreux événements gastronomiques dont les plus nombreux sont les vidanges d'étangs, très populaires, qui permettent aux visiteurs de se familiariser avec la tradition piscicole, mais aussi de déguster certains des poissons fraîchement pêchés.





Thermes et relaxation

La Bohême du Sud invite à la relaxation du corps et de l'esprit. Les bains de tourbe et de boue ont des effets bénéfiques sur l'appareil locomoteur. Ce sont d'ailleurs là les spécialités de grands centres thermaux de la région, comme Třeboň, Bechyně et Vráž, près de Písek. Laissez-vous dorloter par des enveloppements du corps au chocolat ou relaxez dans un bain de bière. Les hôtels de Bohême du Sud proposent un grand nombre de séjours bien-être et relaxation avec divers soins.





Publié en 2019 par l'office central
du tourisme de Bohême du Sud.

Texte: Office central du tourisme
de Bohême du Sud

Traitement graphique et mise en page:
Daniel Dědek

Tirage: 1000

Première édition


Non destiné à la vente

Erreurs d'impression réservées

Coordonnées:

Jihočeská centrála cestovního ruchu
B. Němcové 1824/8
CZ 370 01 České Budějovice
+420 387 201 283
info@jccr.cz
www.jiznicechy.cz

Centre d'information touristique régional
de Bohême du Sud
DOC Mercury
Nádražní 1759
CZ 370 01 České Budějovice

 @southbohemiaregion
@jiznicechy

 @jiznicechy

 @CZSouthBohemia



ISBN: 978-80-88303-32-9



Bohême du Sud