

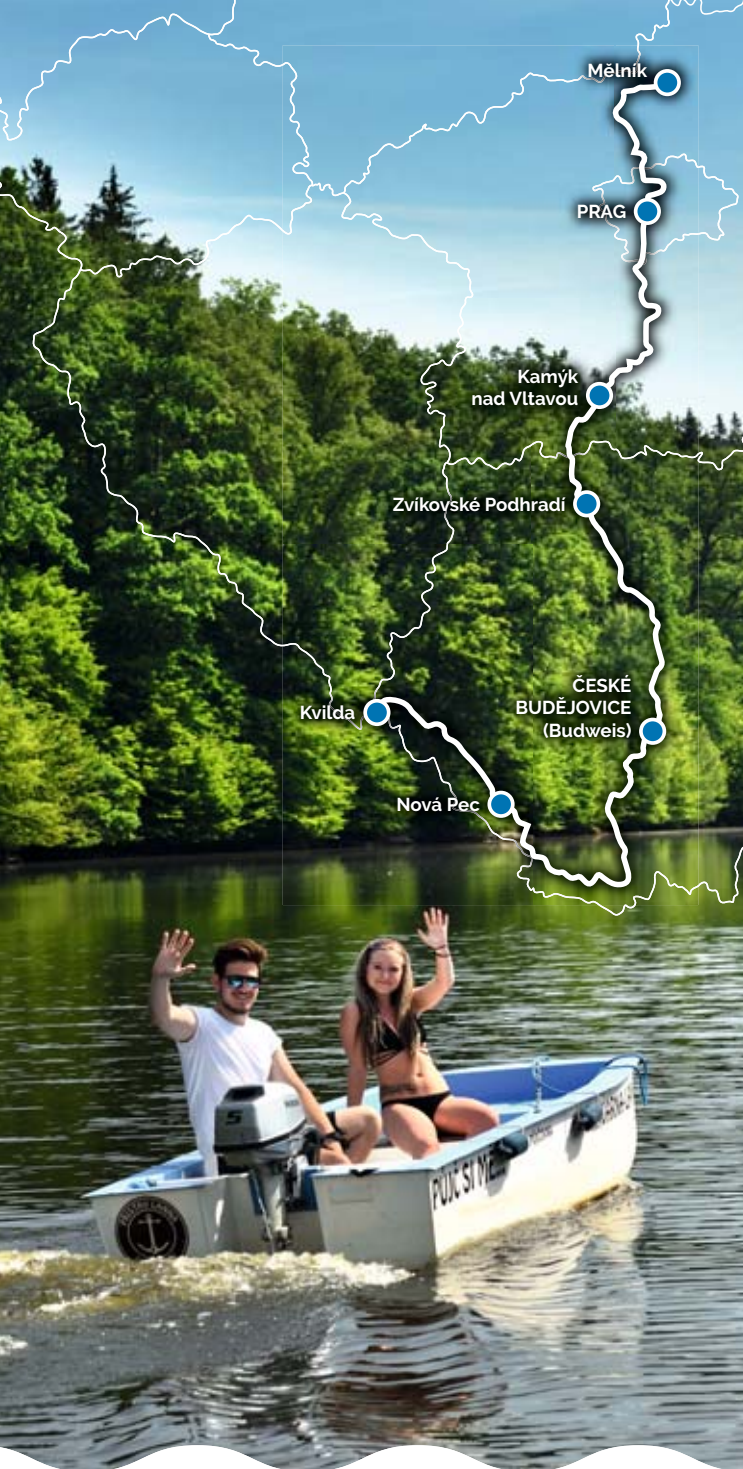


# VLTAVA

ein Fluss voller Erlebnisse

[www.vltava-river.com](http://www.vltava-river.com)





## Die Moldau, ein Fluss voller Erlebnisse...

Die Moldau ist ein nationaler Fluss, der die einzelnen Regionen sowie vielfältige Tätigkeiten in sich vereint. Die Moldau besteht nicht einfach nur aus dem Wasser, das in ihr fließt, sondern auch aus Aktivitäten in ihrer Umgebung für Wanderer, Radfahrer oder Skifahrer. Die Moldau bietet ganzjährig vielseitige Freizeitaktivitäten. Jeder ihrer Abschnitte zeichnet sich durch etwas Besonderes aus und hat enormes Potenzial, wirklich jeden zu erreichen. Jeder findet hier das, was ihm gefällt, und kann immer wieder neue Orte entdecken. Zwischen den Quellen der Moldau in der Böhmerwald-Gemeinde Kvílda bis zum Zusammenfluss mit der Elbe bei Mělník liegen mehr als 430 Kilometer Erlebnisse. Die Wahl liegt bei Ihnen.

- 1 Kvílda (Bučina) > Nová Pec
- 2 Nová Pec > České Budějovice (Budweis)
- 3 České Budějovice (Budweis) > Zvíkovské Podhradí
- 4 Zvíkovské Podhradí > Kamýk nad Vltavou
- 5 Kamýk nad Vltavou > Prag
- 6 Prag > Mělník

[www.vltava-river.com](http://www.vltava-river.com)

 **VLTAVA**

ein Fluss voller Erlebnisse



## ABSCHNITT 1

## Kvilda (Bučina) > Nová Pec

Kvilda (Bučina – Quellen der Moldau) > Lenora  
> Brücke Soumarský most > Nová Pec (Anfang des  
Stausees Lipno)

Der erste Abschnitt befindet sich am eigentlichen Ursprung der Moldau in Südböhmen. Er führt von der Stelle aus, an der der Fluss die ersten Geräusche von sich gibt, bis zum Anfang des Stausees Lipno. Die Moldau durchfließt die wunderschöne Natur des Nationalparks Böhmerwald, wo die Schiffbarkeit kapazitiv begrenzt ist. Ab der eigentlichen Quelle ist wird sie durch markierte Rad- und Wanderwege gesäumt, die in diesem Abschnitt einzigartig sind. Besuchen sollten Sie auf jeden Fall die Besucherzentren des Nationalparks, die Moldauquelle und das Dorf Lenora, das durch das Brotbacken im öffentlichen Ofen berühmt ist.



### UNSER TIPP

**Salzfest Goldener Steig in Prachaticce,**  
alljährlich jedes letzte Wochenende im Juni.

**Backen im Gemeindeofen in Lenora,**  
alljährlich von April bis Dezember.

**Holzschwemme auf dem Schwarzenbergischen  
Schwemmkanal,**  
alljährlich von Mai bis September.



## ABSCHNITT 2

## Nová Pec > České Budějovice (Budweis)

Nová Pec (Anfang des Stausees Lipno)  
> Český Krumlov > Zlatá Koruna  
> České Budějovice (Budweis) (Anfang der Stadt)

Der zweite Abschnitt der Moldau ist der verkehrsreichste, zumindest was den Wassertourismus in Südböhmen betrifft. Man kann auf ihm den gesamten Lipno-Stausee und manchmal auch den Flussabschnitt Čertovy proudy befahren und auf dem berühmtesten Wasserstraßenabschnitt durch Český Krumlov gleiten. Gerade diese in die Liste des UNESCO-Welterbes aufgenommene Stadt bekommt von der Wasseroberfläche aus eine neue Dimension. Über mehrere Schleusen können Wassersportler bis nach České Budějovice (Budweis) gelangen, wo im Rahmen kommentierter Schifffahrten regelmäßig ein Schiff zum Zusammenfluss der Flüsse Moldau und Malše (dt. Maltzsch) fährt. Die Umgebung des Lipno-Stausees eignet sich ideal sowohl für Wanderungen als auch für Winteraktivitäten.



### UNSER TIPP

**Balonfiesta in Frymburk,**  
alljährlich im September.

**Feier der fünfblättrigen Rose in Český Krumlov,**  
alljährlich im Juni.

**Markt in Boršov,**  
alljährlich einmal im Monat von März bis Dezember.



## ABSCHNITT 3

## České Budějovice (Budweis) > Zvíkovské Podhradí

České Budějovice (Budweis) > Hluboká nad Vltavou  
> Týn nad Vltavou > Zvíkovské Podhradí (Anfang der Orlik-Talsperre)

Im dritten Abschnitt befindet sich der Wasserverkehr erst in den Anfängen. In der Nähe des Zentrums von České Budějovice (Budweis) können Sie an einer kommentierten Schifffahrt teilnehmen. Auf dem unteren Strom fahren regelmäßige Linienschiffe, die über Hluboká nad Vltavou bis nach Týn nad Vltavou reichen. Neben Schiffen kann man hier auch Stand-up-Paddle-Boards, Hausboote oder Tretboote sehen. Entlang des Flusses führt ein schöner Radweg, der nicht nur von Radfahrern, sondern auch von Skatern oder Wanderern genutzt wird. Einen Besuch wert sind das historische Zentrum von České Budějovice (Budweis), Hluboká nad Vltavou oder die Stadt Týn nad Vltavou, die für ihre Moldavite berühmt ist.



### UNSER TIPP

**Musen auf dem Wasser in České Budějovice (Budweis),**  
alljährlich erste Woche im Juli.

**Fischerfest in Hluboká nad Vltavou,**  
regelmäßig am 28. 10.

**Abfischen von Teichen in der Verwaltung der  
Fischzucht Hluboká,**  
alljährlich von September bis November.

**Theatersommer in Zvíkov,**  
alljährlich im Juli und August.

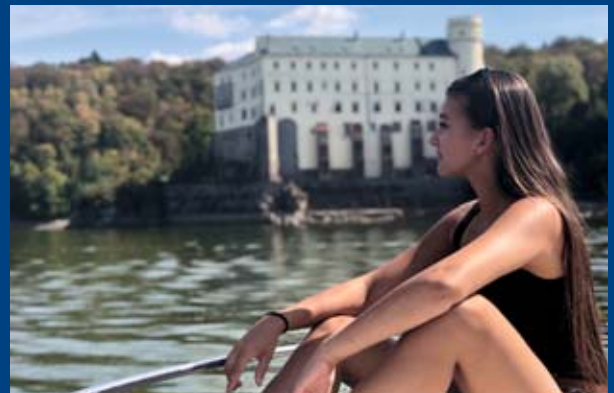


## ABSCHNITT 4

## Zvíkovské Podhradí > Kamýk nad Vltavou

### Zvíkovské Podhradí > Orlik > Kamýk nad Vltavou

Der vierte Abschnitt, das ist vor allem die Orlik-Talsperre, die die Regionen Südböhmen und Mittelböhmen verbindet. Hier wird das Wasser der Moldau reguliert und zur Erholung genutzt. Auf der Orlik-Talsperre wimmelt es von Motorbooten, Segelbooten, Aussichtsbooten und Sportbooten, wie Jet-Ski oder Booten für Wasserskifahrer. Die Umgebung ist von Campingplätzen und herrlichen Aussichten umsäumt. Auf keinen Fall sollten Sie sich zwei majestätisch über dem Damm aufragende Orte entgehen lassen: die Schlösser Orlik und Zvíkov, oder den Blick auf den hufeisenförmigen Mäander der Moldau bei Solenice.



### UNSER TIPP

**Südböhmisches Folklorefest in Kovářov,**  
alljährlich Ende Mai und Anfang Juni.

**Karneval in der Stadt Milevsko,**  
alljährlich im März.

**Begegnungen der Puppen und Musik in Mirovice,**  
alljährlich im Sommer.

**Blumenausstellung in Čemelice,**  
jedes ungerade Jahr im August.



## ABSCHNITT 5

## Kamýk nad Vltavou > Prag

Kamýk nad Vltavou > Živohošť > Slapy > Štěchovice  
> Vrané nad Vltavou > Prag

Der fünfte Abschnitt, der hinter Kamýk nad Vltavou beginnt, steht zunächst im Zeichen der malerischen Mäander der Moldau und das Wasser sammelt sich hier allmählich in der Talsperre Slapy. Hier entlang verläuft auch der Radwanderweg Eurovelo 7. Dieses Erholungsgebiet der Region Mittelböhmen ist voll von Campingplätzen und bietet Verleihstationen sowie Hausboote. Die Moldau fließt dann bis nach Prag, am Fuße des Burgwalls Vyšehrad entlang durch den Kanal Čertovka bis unter die Karlsbrücke. Das, was die Touristen nicht auf der Talsperre Slapy schaffen, können sie auch in Prag nachholen, wo Schiffsrundfahrten, Erlebnisfahrten, Tret- oder Ruderboote angeboten werden.



### UNSER TIPP

**Ostervorführungen im Museum in Jílové u Prahy**,  
alljährlich jeden Ostersonntag.

**Antonín-Dvořák-Musikfestival in Příbram**,  
alljährlich Ende April / Anfang Mai.

**Feierlichkeiten der Königin Johanna in Rožmitál pod  
Tremšínem**,  
alljährlich im Juni.

**Kebules Drachenherbst in Nová Živohošť**,  
alljährlich im September.



## ABSCHNITT 6

## Prag > Mělník

**Prag (hinter der Stadt) > Kralupy nad Vltavou  
> Mělník (Zusammenfluss mit der Elbe)**

Der letzte Abschnitt, der das kilometerlange Wassererlebnis abschließt, beginnt in Prag und endet mit dem Zusammenfluss mit der Elbe bei Mělník. In dieser Gegend können Sie originelle Schiffsrundfahrten unternehmen, von denen die Teilnehmer die Aussicht auf die umliegende Landschaft genießen können. Auf dem Weg können Sie auch das Schloss Nelahozeves sehen. Kurz vor dem Zusammenfluss muss die Zweikammer-Schiffsschleuse Hořín überwunden werden, die ein technisches Denkmal ist. Nicht zu vergessen ist die Burg Mělník, von der aus Sie den Zusammenfluss der Elbe mit der Moldau sehen können.



### UNSER TIPP

**Nacht der Weine Mělník,**  
alljährlich im April.

**Musikfestival Burg Okoř mit Saft,**  
alljährlich im Juni.

**Oldtimertreffen in Lobeč,**  
alljährlich im Juni.

**Weinverkostung von Mělník,**  
alljährlich im August.





## INHALTSVERZEICHNIS

Einleitung	2
Abschnitte	
1 Kvilda (Bučina) > Nová Pec	4
2 Nová Pec > České Budějovice (Budweis)	6
3 České Budějovice (Budweis) > Zvíkovské Podhradí	8
4 Zvíkovské Podhradí > Kamýk nad Vltavou	10
5 Kamýk nad Vltavou > Prag	12
6 Prag > Mělník	14



**VLTAVA**

ein Fluss voller Erlebnisse



## Die Moldau, ein Fluss voller Erlebnisse DE

Herausgegeben 2019 von der Südböhmischen Tourismuszentrale in Zusammenarbeit mit der Region Mittelböhmen und dem Ministerium für regionale Entwicklung der Tschechischen Republik.

Text: Südböhmische Tourismuszentrale in Zusammenarbeit mit der Mittelböhmischen Tourismuszentrale

Foto: Lichtbildarchiv des Projekts „Moldau Etappe1“

Grafisches Konzept: Profi-tisk group, s. r. o.  
Grafische Bearbeitung und Satz: Profi-tisk group, s. r. o.  
Druck: Profi-tisk group, s. r. o.  
Auflage: 30 000 Stück; erste Auflage; unverkäuflich;  
Druckfehler vorbehalten

Kontakt:

Jihočeská centrála cestovního ruchu  
B. Němcové 12/2, 370 80 České Budějovice (Budweis)  
info@jccr.cz; www.jiznicechy.cz



@vltavariver



@vltavariver

[www.vltava-river.com](http://www.vltava-river.com)

ISBN 978-80-88269-93-9



Das Projekt „Moldau Etappe 1“ wird mit Unterstützung durch Mittel aus dem Staatshaushalt der Tschechischen Republik aus einem Programm des Ministeriums für regionale Entwicklung umgesetzt.



**VLTAVA**

ein Fluss voller Erlebnisse