



# FREIZEIT TIPPS FÜR ROLLSTUHLFAHRER

in Südböhmen



Südböhmen  
wahre Liebe

[www.jiznicechy.cz](http://www.jiznicechy.cz)





## ♥ FREIZEITIPPS FÜR ROLLSTUHLFAHRER in Südböhmen

„Jan, dann lass uns anfangen. Welche Vorstellung hast du?“

„Also, Ivan, es sollte kein Mapping sein, davon gibt es in letzter Zeit überall genug.“

„Klar, eher sollten wir den Rollstuhlfahrern ein paar Tipps geben, wohin sie bei uns fahren sollen und was sie ausprobieren können. Detailliertere Informationen sucht sich jeder heutzutage ganz einfach im Internet oder in der Touristeninformation.“

„Genau! Wir stellen die Orte zusammen, die wir kennen und mit denen wir gute Erfahrungen gemacht haben. Eventuell ergänzen wir diese durch ein paar Hinweise. Wir fügen Aktivitäten hinzu und bemühen uns, an alle zu denken ... an Sportler, Familien mit Kindern, Senioren und Menschen mit höherem Grad der Behinderung. So, dass sich jeder etwas aussuchen kann, unsere Region kennen lernt und Lust bekommt, weiter zu suchen.“

„Na dann los, Jan. Wie fangen wir an? So vielleicht?“

Südböhmen ist auf Rollstuhlfahrer eingestellt. Du findest bei uns viele Orte, an denen du nicht unnötig durch Barrieren mit deiner Behinderung konfrontiert wirst, und ohne Sorgen erlebst, was du erwartest ... Du erlebst das, was andere erleben. Wir bieten dir wahrscheinlich nur einen Bruchteil aller Möglichkeiten, helfen dir jedoch bei der ersten Orientierung in unserer Region. Als gewöhnlicher Besucher wirst du bei uns Sport treiben, dich entspannen und neue Energie tanken. Wir glauben, dass dir Südböhmen gefallen wird.

Herzlich willkommen!

**Ivan Nestával** (querschnittsgelähmt seit einer Krankheit im Jahr 2009)

und

**Jan Herman** (querschnittsgelähmt seit einem Unfall im Jahr 2011)



# Sport

Beide sind wir aktive Sportler, und deshalb können wir dir mit gutem Gewissen und mit Stolz auf unsere Region ein paar traditionelle Aktivitäten für den Urlaub empfehlen, aber auch etwas Einzigartiges, das in Südböhmen entstanden ist und das du nirgendwo anders findest.



## Handbike

Wir haben für dich ein paar Orte ausgesucht, damit du nicht unnötig suchen musst, sondern einfach das Auto parken und aufbrechen kannst. Und damit du eher in der Ebene als in hügeligem Gelände Rad fährst.

### Hluboká nad Vltavou

Parke im Sport- und Entspannungsareal (Sportovně relaxační areál) direkt beim Radweg und du kannst direkt aufbrechen. In Hluboká hast du zwei Möglichkeiten:

## Hluboká unterstützt Parasportler

In Hluboká nad Vltavou läuft das Ganzjahresprojekt „Hluboká unterstützt Parasportler“. Folge AsV auf Facebook und plane deinen Besuch in Südböhmen nach dem Veranstaltungskalender. Anfang Mai: Wings for Live AppRun, Anfang Juni: Angelwettbewerb, Mitte Juli: Tennisturnier, Ende August: Rollstuhlbasketball-Turnier, Ende September: Parapaddleboarding-Wettbewerb, Anfang Dezember: Parafloorball-Turnier.



1) **Hluboká – Č. Budějovice** = perfekte Oberfläche, absolut eben, in der Saison ausreichend Verpflegungsstationen und ohne Probleme erreichst du etwa den Marktplatz von České Budějovice. Gemütliche Spazierfahrt oder angenehmes Tempotraining.

2) **Hluboká – Purkarec** = herrliche Strecke, sehr gute Oberfläche, Fluss, Felsen, Wälder des Schwarzenberger Alten Wildgeheges, ein paar Anstiege und Abfahrten. Trainierte Radfahrer werden begeistert sein.



## Erlebnistipp

Im Sport- und Entspannungsareal (Sportovně relaxační areál) in Hluboká nad Vltavou findest du barrierefreie Einrichtungen und weitere Möglichkeiten der sportlichen Betätigung.

[www.areal-hluboka.cz](http://www.areal-hluboka.cz)



## FREIZEIT TIPPS FÜR ROLLSTUHLFAHRER in Südböhmen



### Lipno

Es genügt, nach Lipno nad Vltavou zu kommen, auf dem zentralen Parkplatz unterhalb der Seilbahn zu parken und in Richtung Wasser aufzubrechen. Wenn du auf den Radweg triffst, biege nach rechts ab. Entlang des Ufers verläuft der Radweg eben und du kannst sehr weit auf ihm fahren. Eine willkommene Abwechslung und ein schönes Erlebnis ist die Fähre in Frymburk, die in der Saison einmal pro Stunde zum anderen Ufer übersetzt, wo du die Hügel zwischen Weiden und Wäldern in Angriff nehmen kannst.

## Unser Tipp

Das Skigebiet Lipno betreibt einen Handbikeverleih. Die Anzahl der Räder ist begrenzt, deshalb empfehlen wir zu reservieren.

[www.lipno.info](http://www.lipno.info)



## FREIZEIT TIPPS FÜR ROLLSTUHLFAHRER in Südböhmen

### Třeboň

Die Region Třeboň ist ein Paradies für alle Radfahrer und dank des durchgängig ebenen Geländes auch für Handbiker. Hier findest du zahlreiche schöne Strecken. Manchmal musst du ein Stück auf der Straße zurücklegen, vergiss also den Wimpel nicht. Starten kannst du beispielsweise vom Parkplatz unterhalb des Deiches des Teiches Svět oder vielleicht besser noch neben dem Strandbereich des Teiches Svět.

### Böhmerwald

Der Böhmerwald bietet wirklich viele Möglichkeiten für Radfahrer, und daraus nur eine einzige Strecke auszusuchen, ist nicht leicht. Wir haben uns entschieden, für einen Ausflug auf dem Handbike die Strecke Borová Lada - Knížecí pláně – See Žďarecké jezero zu empfehlen. Du parkst das Auto in Borová Lada und suchst die Wanderhinweistafel mit dem Wegweiser Knížecí pláně und Žďarecké jezero. Du fährst nur ein kurzes Stück auf der Straße, und da gleich hinter der Gemeinde die Einfahrt für Fahrzeuge nur mit amtlicher Genehmigung gestattet ist, kannst du ruhig und ungefährdet fahren. Die Oberfläche ist auf dem überwiegenden Teil der Strecke sehr gut und das Höhenprofil ansprechend.



## Erlebnistipp

Wenn du schon mal in Borová Lada bis, fahr mit dem Auto zum Torfmoor Chalupská slať. Nähere Informationen findest du unten.







## Monoski


Wenn du Ski fährst oder es lernen willst, ist das Skigebiet Lipno eine gute Wahl. Parken unter der Seilbahn, symbolischer Preis für dich und deine Begleitperson, Ausrüstungsverleih, Skilehrer, Pisten für Anfänger und Fortgeschrittene, barrierefreie Einrichtungen und vor allem allgegenwärtige Hilfsbereitschaft des Personals. Sie sind hier an Rollstuhlfahrer gewöhnt und du erkennst, dass du hier willkommen bist. Lasst mich ein konkretes Beispiel nennen: Einmal, als es zu regnen begann, fiel mir ein, dass mein Rollstuhl nicht abgedeckt ist. Ich stieg gerade in den Sessellift, drehte mich um und ich sah den Liftbediener mit einer Folie loslaufen und meinen Rollstuhl abdecken.



## ♥ Unser Tipp

Wir empfehlen, die Ausrüstung vorab zu reservieren. Zum Ausleihen gibt es Monoski (in drei Sitzbreiten) und Biski.

[www.lipno.info](http://www.lipno.info)

Siehe auch  **Lipno ohne Barrieren**, weil in Lipno regelmäßig die „Tage mit Handicap“ (Dny s hendikepem) veranstaltet werden.





## Parapaddleboarding

Ja, in Südböhmen wurde im Jahr 2018 ein Paddleboard für Rollstuhlfahrer entwickelt und getestet. Unsere Region schenkte der Welt eine neue Sportart für Rollstuhlfahrer – das Parapaddleboarding. Wir wissen, wo du diesen heute so populären Erholungs- und Ausdauersport ausprobieren und das gleiche tolle Gefühl wie die anderen erleben kannst.

### Hluboká nad Vltavou

Im Sport- und Entspannungsareal (Sportovně relaxační areál) kannst du Parapaddleboards für dich und deine Begleitperson ausleihen. Das Vom Personal oder direkt von uns (Kontakt Daten am Ende der

Broschüre) erhältst du Tipps, wo du einsteigen und deine entspannte Flussfahrt auf der Moldau starten kannst.

Weitere für das Parapaddleboarding geeignete Locations sind der Teich Svět in Třeboň (Strandbereich am Teich Svět) und der Lipno-Stausee. Der Abbau von Barrieren ist in unserer Region ein lebendiger Prozess. Wir erwarten, dass in Kürze Sportgerätverleihe und Sporteinrichtungen Parapaddleboards für Rollstuhlfahrer anbieten werden. Bleib also auf dem Laufenden:

📍 [Lipno ohne Barrieren](#) und [f Třeboň](#).



## Unser Tipp ♥

Paddleboardverleih für Rollstuhlfahrer und ihre Begleitung ohne Bindung an eine bestimmte Wasserfläche – [f Ultina back to active](#). Die Jungs von Ultina sind Rollstuhlfahrer, die das Paddleboard entwickelt haben, und du kannst dir von ihnen weitere praktische Tipps für einen aktiven Urlaub geben lassen.



## Barrierefreies Workout

In Südböhmen gibt es zwei Trainingsparks für Rollstuhlfahrer. Je nach deinen Möglichkeiten und deiner Fitness kannst du bis zu 70 % des Parks nutzen. Die Übungen für Rollstuhlfahrer sind einzigartig in Südböhmen – wir haben uns am Entwicklungs- und Testverfahren beteiligt – und ermöglichen das Training von Menschen mit unterschiedlichen Leistungsstufen vom Anfänger bis hin zum leistungsfähigen Sportler.

Barrierefreies Workout findest du in Hluboká im Sport- und Entspannungsareal (Sportovně relaxační areál) und in Třeboň im Strandbereich am Teich Svět. Komm trainieren und erweitere deinen Horizont.

## ♥ Unser Tipp

Sieh dir vor dem Training die Übungsmethodik und die Sicherheitshinweise an.

[www.workouthluboka.cz](http://www.workouthluboka.cz)



# Spazierwege und Aussichtspunkte

Jeder Urlaub wird durch die Atmosphäre des Ortes beeinflusst, die du auf einfachste Weise erleben kannst – bei einem Spaziergang oder beim Besuch eines Aussichtspunktes. Wir haben da ein paar Tipps für dich. Du wirst nicht auf allzu große Schwierigkeiten stoßen und schöpft sicher die positive Energie unserer Region.

## Erlebnistipp ♥

Hluboká nad Vltavou bietet Besuchern mit Behinderung tolle barrierefreie Einrichtungen. An der Hauptstraße neben der Touristeninformation befindet sich ein barrierefreies Haus mit Küche, Toilette und Ruhebereich. Genauere Informationen und Schlüssel erhältst du in der Touristeninformation. So etwas haben wir noch nicht gehört und wir danken der Stadt Hluboká.

## Hluboká nad Vltavou

### Schlossgärten und Park

Wenn du Hluboká nad Vltavou besuchst, besuche doch die Schlossgärten und den Park. Die Wege aus verdichtetem Schotter sind gut gepflegt (einige Abschnitte, die möglicherweise ausgespült und vorübergehend nicht instandgesetzt sind, können problemlos umfahren werden). Die Schlossgärten gehen in den Waldpark über. Zwischen dem oberen und dem unteren Garten gibt es einen etwa 20 Meter langen steilen Anstieg, wo du möglicherweise Hilfe benötigen wirst. In den Schlossgarten gelangst du als Rollstuhlfahrer mit dem Auto auf dem Weg für Hochzeiten (man berät dich in der Touristeninformation) oder vom Zentrum aus über einen langen Anstieg mit Asphaltbelag.

[www.zamek-hluboka.eu](http://www.zamek-hluboka.eu)

### Was steht an?

Die Stadt Hluboká nad Vltavou arbeitet an der Erschließung der denkmalgeschützten Burgruine Karlův hrádek (Karlshaus). Auch unsere Vertreter gehören zu dieser Arbeitsgruppe und wir können uns auf den Zugang vom Wasser und Festland aus freuen. Hluboká n. V. unterstützt uns.

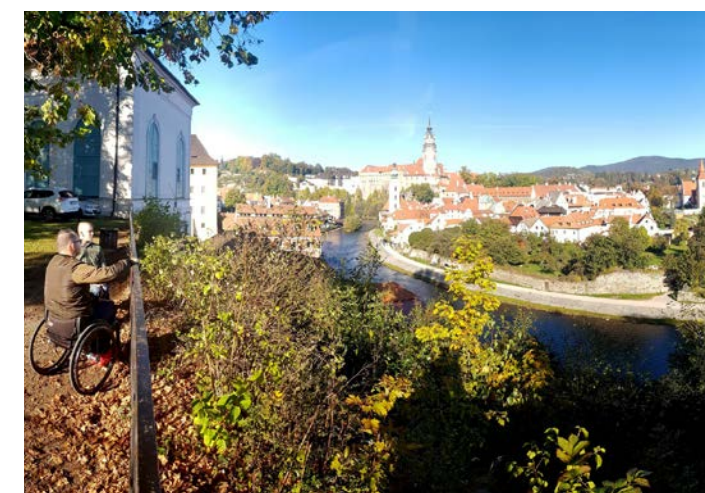


## Český Krumlov

### Schlosspark und Aussichtspunkt im Park des Stadttheaters

Eine historische Perle und eine der schönsten Städte der Tschechischen Republik ist die für Rollstuhlfahrer aufgrund seiner hügligen Topographie weniger leicht zu erschießende Stadt Český Krumlov. Da jedoch Český Krumlov wirklich sehenswert ist, fahren zum Stadttheater (Městské divadlo), wo es einen Aussichtspunkt gibt und du die Stadt in all ihrer Pracht erblickst. Danach kannst du die Schlossgärten besichtigen und dir unter anderem die drehbare Zuschauertribüne ansehen. Wir empfehlen, mit dem Auto zum Hauptgartentor auf der Südseite zu fahren.

[www.ckrumlov.cz](http://www.ckrumlov.cz)







## Blatná

Schlosspark

In Südböhmen ist in letzter Zeit der Schlosspark in Blatná sehr populär. Die Hauptattraktion ist eine sich frei bewegende Herde freundlicher Hirsche. Es ist schön dort.

[www.zamek-blatna.cz](http://www.zamek-blatna.cz)

## Třeboň

Park beim Teich Svět und Aussichtspunkt des Kurbades Aurora

Den Teich Svět, die Stadt Třeboň und ihre Umgebung überblickst du wunderbar vom Panoramaaufzug und von der verglasten Aussichtsplattform des Kurbades Aurora. Der Aufzug ist für die Öffentlichkeit zugänglich. Du kannst durch den angrenzenden Park fahren, und wenn du der übersichtlichen Karte mit barrierefreien Orten folgst, gelangst du problemlos in den Schlossgarten und das Zentrum.

[www.mesto-trebon.cz](http://www.mesto-trebon.cz)







## Böhmerwald

Im Böhmerwald findest du gleich mehrere für Rollstuhlfahrer empfohlene Strecken. Aus eigener Erfahrung wissen wir, dass einige ziemlich anspruchsvoll sind. Wir haben für dich die angenehmste ausgewählt – Torfmoor Chalupská slat'. Auf Holzstegen durchquerst du die wunderschöne Natur und erreichst den Aussichtspunkt mit Blick auf das Torfmoor. Diese Route ist ideal, um sich einen ersten Überblick über den Böhmerwald zu machen. Du willst dann sicher mehr sehen.



## ♥ Erlebnistipp

Der Nationalpark Böhmerwald bietet auch organisierte Ausflüge auf Elektrorollern an. Unter [www.npsumava.cz](http://www.npsumava.cz) musst du einen Termin reservieren.

Überlege, ob der Roller für dich das Richtige ist. Ideal für Senioren.



# Abwechslung im Urlaub

In jedem Urlaub sollte es Ausflüge geben. Deshalb schlagen wir dir ein paar unserer Ansicht nach ideale Ziele vor. Es geht um Kultur, Bildung, abenteuerliche Erlebnisse und gute Unterhaltung.

## České Budějovice

### Brauerei Budvar und Restaurant Masné krámy

Wenn du in České Budějovice bist, lege einen Zwischenstopp im Besucherzentrum der Brauerei Budvar ein. Die Besichtigung des modernen Museums über die Geschichte und Gegenwart der Brauerei in České Budějovice macht viel Spaß. Während der Führung wirst du bestimmt Appetit auf das hiesige Bier bekommen. Da bleibt dir nichts anderes übrig, als einen Abstecher in das Restaurant der Brauerei Budějovický Budvar namens Masné krámy zu machen (nur ein paar Meter vom Hauptplatz náměstí Přemysl Otakara II. entfernt). Bestelle dir ein Krausened Lager und genieße die unvergleichliche Atmosphäre der historischen Räume aus der Zeit Karls IV. Das Restaurant ist für Rollstuhlfahrer sehr komfortabel und das Personal hat Erfahrung ... Masné krámy ist sehr beliebt bei Rollstuhlsportlern aus České Budějovice.

[www.budejovickybudvar.cz](http://www.budejovickybudvar.cz)



## Hluboká nad Vltavou

### barrierefreies Angelrevier

Dank dem Projekt „Angeln vom selben Ufer aus“ kannst du das barrierefreie, leicht erreichbare Revier Pískovna nutzen. Das Angeln ist nur mit gültigem Angelschein erlaubt. Für weitere Infos siehe Webseite des Tschechischen Anglerverbandes in Hluboká n. V. auf:

[www.mo-hluboka.wz.cz](http://www.mo-hluboka.wz.cz)



## Hluboká nad Vltavou

### Zoo Ohrada und Schloss

Für einen Besuch von Hluboká nad Vltavou musst du etwas mehr Zeit einplanen. Wir haben dir bereits von einigen Attraktionen erzählt, aber es ist klar, dass du das Schloss besuchen musst. Du kannst aus drei Besichtigungstouren wählen. Bei der ersten Variante musst du einen Treppensteiger oder Hilfe benutzen. Auf den anderen beiden klappt alles problemlos. Es ist jedoch ratsam, sich einen Tag vorher telefonisch unter Tel. 387 843 911 anzumelden. Du weißt nicht, ob du ohne Ankündigung nicht doch auf einen unkundigen Praktikanten triffst ...

Ein weiteres, fast obligatorisches Ziel in Hluboká ist der Zoo Ohrada am Ufer des Teichs Munický rybník. Wenn der Gründer des Zoos Ohrada, Fürst Adolf Schwarzenberg, sehen würde, wie viel Freude jährlich die Zehntausenden Besucher an seinem Zoo haben, wäre er bestimmt glücklich darüber. Der Zoo Ohrada heißt Rollstuhlfahrer willkommen. Das Restaurant am Ende des Gartens ist mit dem Aufzug erreichbar (du musst jedoch jemanden zur Bedienung schicken, um den Schlüssel zu holen). Der Zoo Ohrada liegt nicht weit vom Zentrum von Hluboká nad Vltavou entfernt und kann mit einem Spaziergang verbunden werden.

[www.zoohluboka.cz](http://www.zoohluboka.cz)





## Lipno

Sommerrodelbahn, Baumwipfelpfad, Motorboot

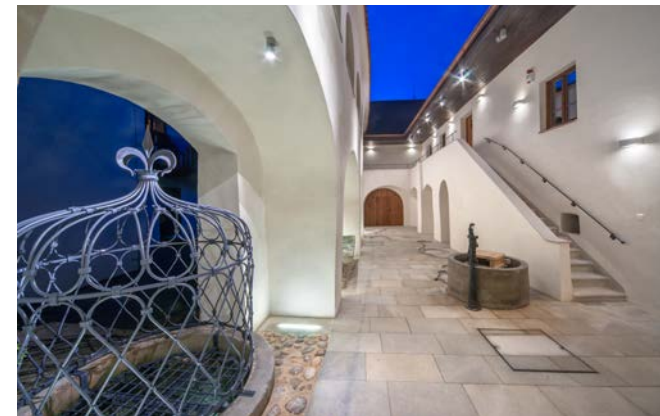
In Lipno wirst du wirklich Spaß haben. Neben den sportlichen Aktivitäten, über die wir hier sprechen, kannst du die Sommerrodelbahn, ein Motorboot für Rollstuhlfahrer und den Baumwipfelpfad in Lipno erkunden. Auf den Baumwipfelpfad gelangst du mit der Seilbahn und dann fährst du selbst (oder jemand hilft dir) die Turmspirale bis zu den Baumwipfeln hinauf. Das ist ein Erlebnis.

Lipno macht wirklich Spaß – Näheres unter [www.lipno.info](http://www.lipno.info) oder  Lipno bez bariér.



## Unser Tipp

Schon die Fahrt mit der Seilbahn ist ein Erlebnis und – keine Angst. Das Personal ist sehr erfahren und hilfsbereit. Es kümmert sich um dich. Vielleicht fühlst du dich nicht bereit für die Seilbahn oder du hast einen Elektrorollstuhl – dann kannst du den barrierefreien Kleinbus benutzen.



## Třeboň

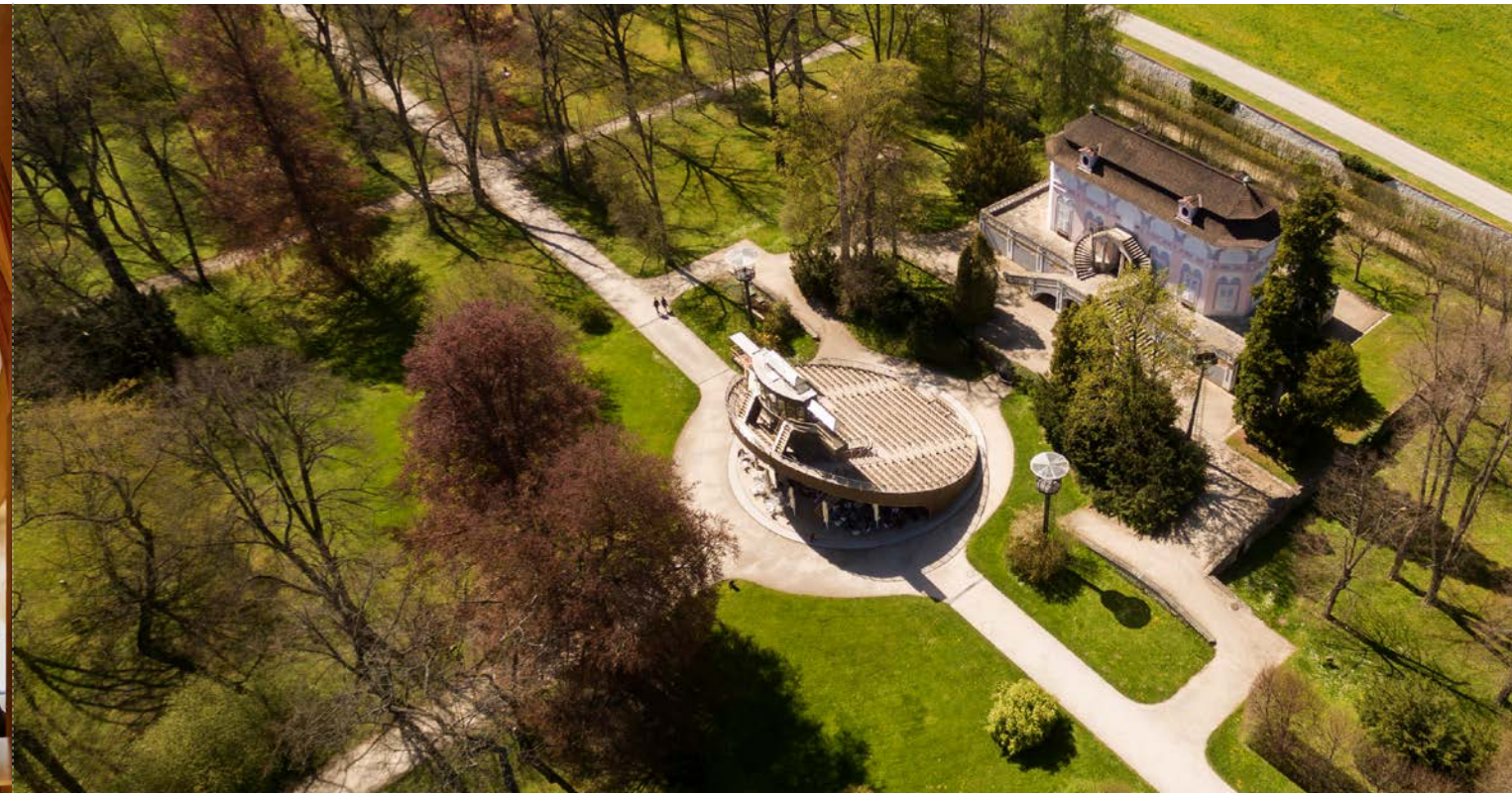
Štěpánek-Netolický-Haus

Wenn du in Třeboň bist, und ein paar Tipps haben wir dir ja schon gegeben, suche auf der barrierefreien Karte das Štěpánek-Netolický-Haus. Die Atmosphäre der Teichregion wird durch einen Besuch des Zentrums der Teichkultur in Třeboň verstärkt. Der Besuch dieses interaktiven Museums ist sehr angenehm und das gesamte Gebäude ist vom Keller bis in die dritte Etage völlig barrierefrei.

[www.dumstepankanetolickeho.cz](http://www.dumstepankanetolickeho.cz)







## Tábor

### Hussitenmuseum

In die südböhmische Region zu kommen und nicht das Zentrum der Hussitenbewegung, die Stadt Tábor, zu besuchen, wäre ein Fehler. Schreibe deshalb das Hussitenmuseum Tábor definitiv auf deine Ausflugsliste. Dort stößt du nicht auf Barrieren und kannst dich in die damalige Zeit versetzen lassen. Du lernst viel und wir glauben, dass der Besuch des Hussitenmuseums in dir das Interesse an der Geschichte unseres Landes wecken könnte, und falls du jetzt schon ein Geschichtsfan bist, dann wirst du hier viele interessante Fakten erfahren.

[www.husitskemuzeum.cz](http://www.husitskemuzeum.cz)



## Český Krumlov

### Bühne mit drehbarem Zuschauerraum

In Český Krumlov gibt es eine Rarität – eine Bühne mit drehbarem Zuschauerraum, wo die Schauspieler des Südböhmischen Theaters im Sommer auftreten und Gäste bis aus Prag anreisen :-). Die Theateraufführungen vor der Kulisse des Schlossparks sind ein echtes Erlebnis.

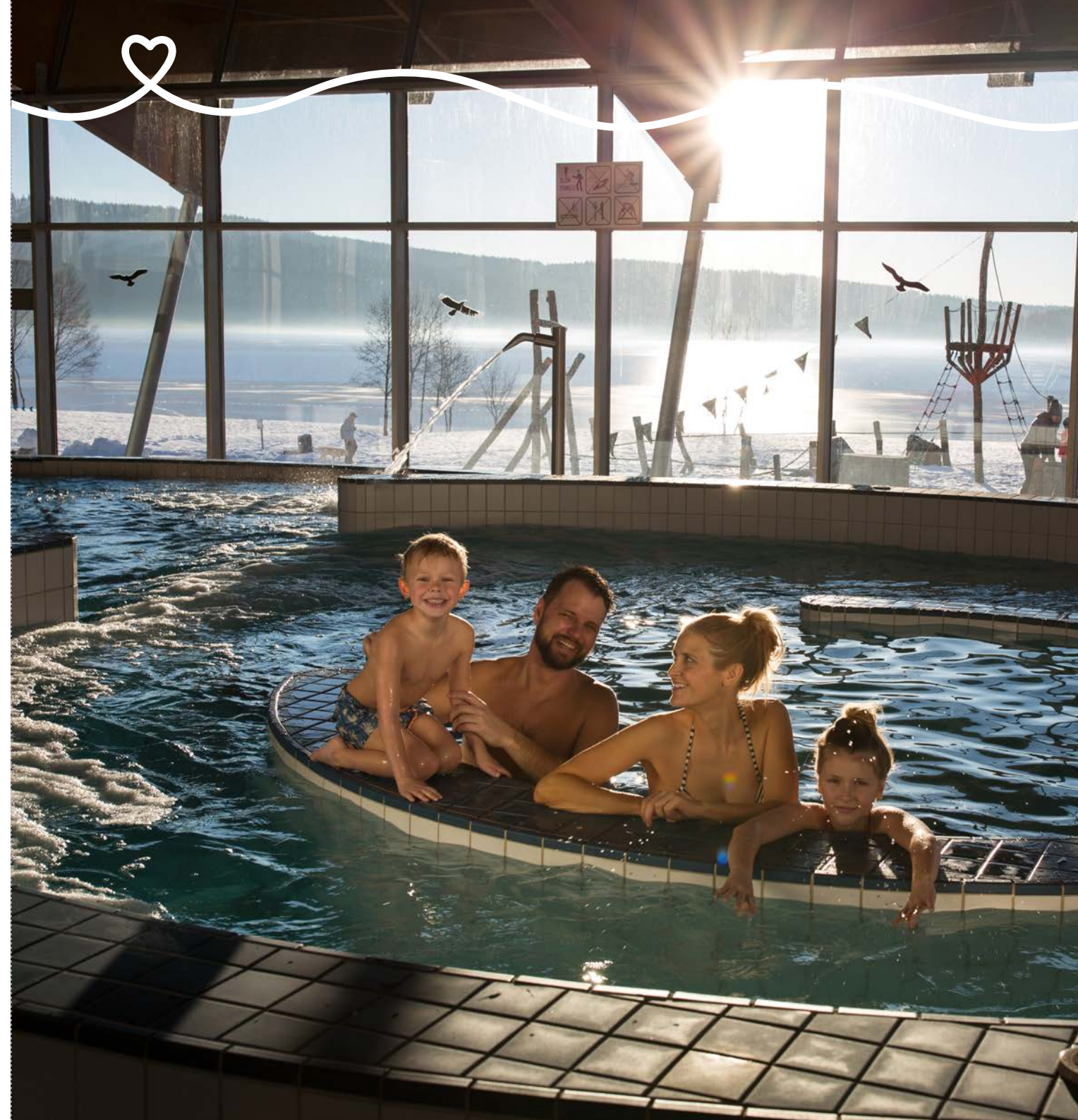
Du parkst das Auto, wie beschrieben, am Haupttor des südlichen Teils der Schlossgärten. Im drehbarem Zuschauerraum gibt es zwei Rollstuhlplätze, die du telefonisch an der Kasse (+420 386 356 925) oder an den E-Mail-Adressen [info@jihoceskedivadlo.cz](mailto:info@jihoceskedivadlo.cz), [vstupenky@jihoceskedivadlo.cz](mailto:vstupenky@jihoceskedivadlo.cz) buchen musst. Bei der Buchung erhältst du Anweisungen, wo du deine Tickets abholen kannst, oder sie werden dir vom Theater per Post zugesendet.

[www.otacivehlediste.cz](http://www.otacivehlediste.cz)



# Entspannung

In Südböhmen findest du viele Gelegenheiten zur Entspannung. Wir möchten zumindest auf den Kurkomplex Aurora in Třeboň (Schwimmbad, Whirlpools und Strömungskanäle, Massagen und alles, was du von einem modernen Kurbad erwarten kannst) und Aquaworld Lipno (Schwimmbad, Whirlpools und Strömungskanäle, freundliches Personal) aufmerksam machen.





# FREIZEIT TIPPS FÜR ROLLSTUHLFAHRER in Südböhmen

Inhaltsverzeichnis:

**Prolog** ..... 1

**Sport**

Handbike ..... 2

Monoski ..... 6

Parapaddleboard ..... 8

Barrierefreies Workout ..... 9

**Spazierwege und Aussichtspunkte**

**1** Hluboká nad Vltavou ..... 10

**2** Český Krumlov ..... 11

**3** Blatná ..... 12

**4** Třeboň ..... 13

**5** Böhmerwald ..... 14

**Abwechslung im Urlaub**

**6** České Budějovice ..... 16

Hluboká nad Vltavou ..... 17

**7** Lipno ..... 18

Třeboň ..... 19

**8** Tábor ..... 20

Český Krumlov ..... 21

**Entspannung** ..... 22

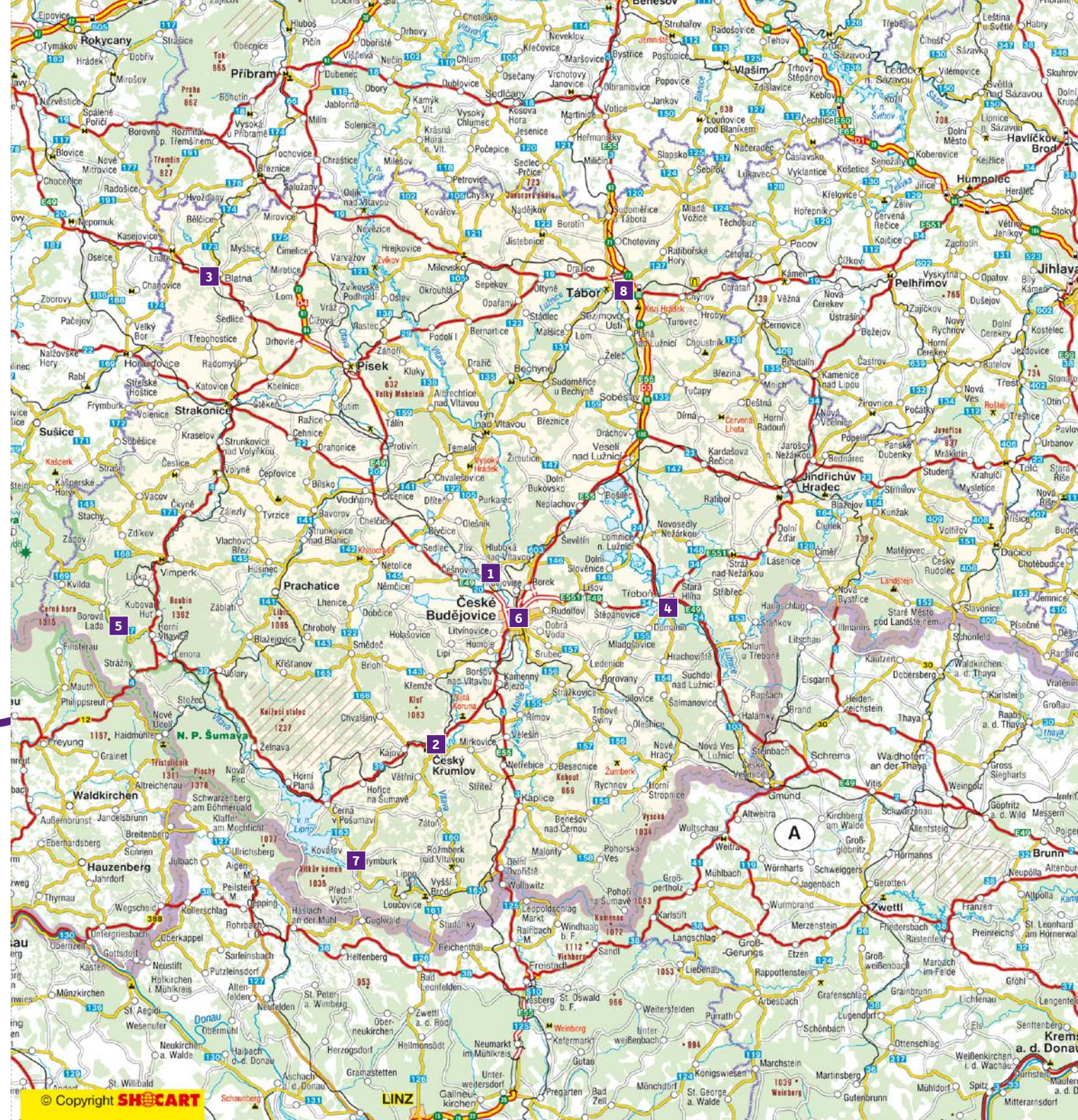
## Fazit

Aus einer großen Zahl von attraktiven Orten, die Rollstuhlfahrer in Südböhmen besuchen können, haben wie nur ein paar Anhaltspunkte angeboten und wir glauben sehr daran, dass du dich bei deinem Besuch in Südböhmen verlieben wirst. Wir hoffen, dass du unsere Region gern wieder besuchst und weitere rollstuhlfahrerfreundliche Ziele erkundest. Wir würden uns freuen, wenn du deine Erlebnisse, Erfahrungen und vielleicht auch neue Anregungen mit uns teilst.

Jetzt weißt du schon, was dich erwartet und wir können dir erneut sagen:  
**Herzlich willkommen in Südböhmen!**

**Honza und Ivan**

info@jccr.cz







Herausgegeben von der Südböhmischen  
Tourismus Zentrale in 2020

Text: Südböhmische Tourismuszentrale  
in Zusammenarbeit mit Ultina, s.r.o. und Aktivně  
s vozíkem z. s. (Aktiv bleiben mit Rollstuhl, e. V.,  
[www.aktivnesvozikem.cz](http://www.aktivnesvozikem.cz))

Foto: Pavel Kubeš, Archiv der präsentierten Subjekte  
und der Südböhmischen Tourismuszentrale,  
Vydavatelství MCU und LIPNO SERVIS, s.r.o.

Grafische Gestaltung und Satz: Daniel Dědek  
Druck: INPRESS a.s.


Auflage: 1 500 St.; 1. Ausgabe; unverkäuflich

Druckfehler vorbehalten

Kontakt:

Südböhmische Tourismuszentrale  
B. Němcové 1824/8, 370 01 České Budějovice  
[info@jccr.cz](mailto:info@jccr.cz); [www.jiznicechy.cz](http://www.jiznicechy.cz)

 @südböhmien

 @jiznicechy

[www.jiznicechy.cz](http://www.jiznicechy.cz)

ISBN 978-80-88303-58-9

Die Unterstützung der Marketingaktivitäten der Südböhmischen  
Tourismuszentrale wurde mit Mitteln des Staatshaushalts der  
Tschechischen Republik aus dem Programm des Ministeriums  
für die regionale Entwicklung umgesetzt.



MINISTERIUM  
FÜR REGIONALENTWICKLUNG  
DER TSCHECHISCHEN REPUBLIK

CzechRepublic



Südböhmien  
wahre Liebe